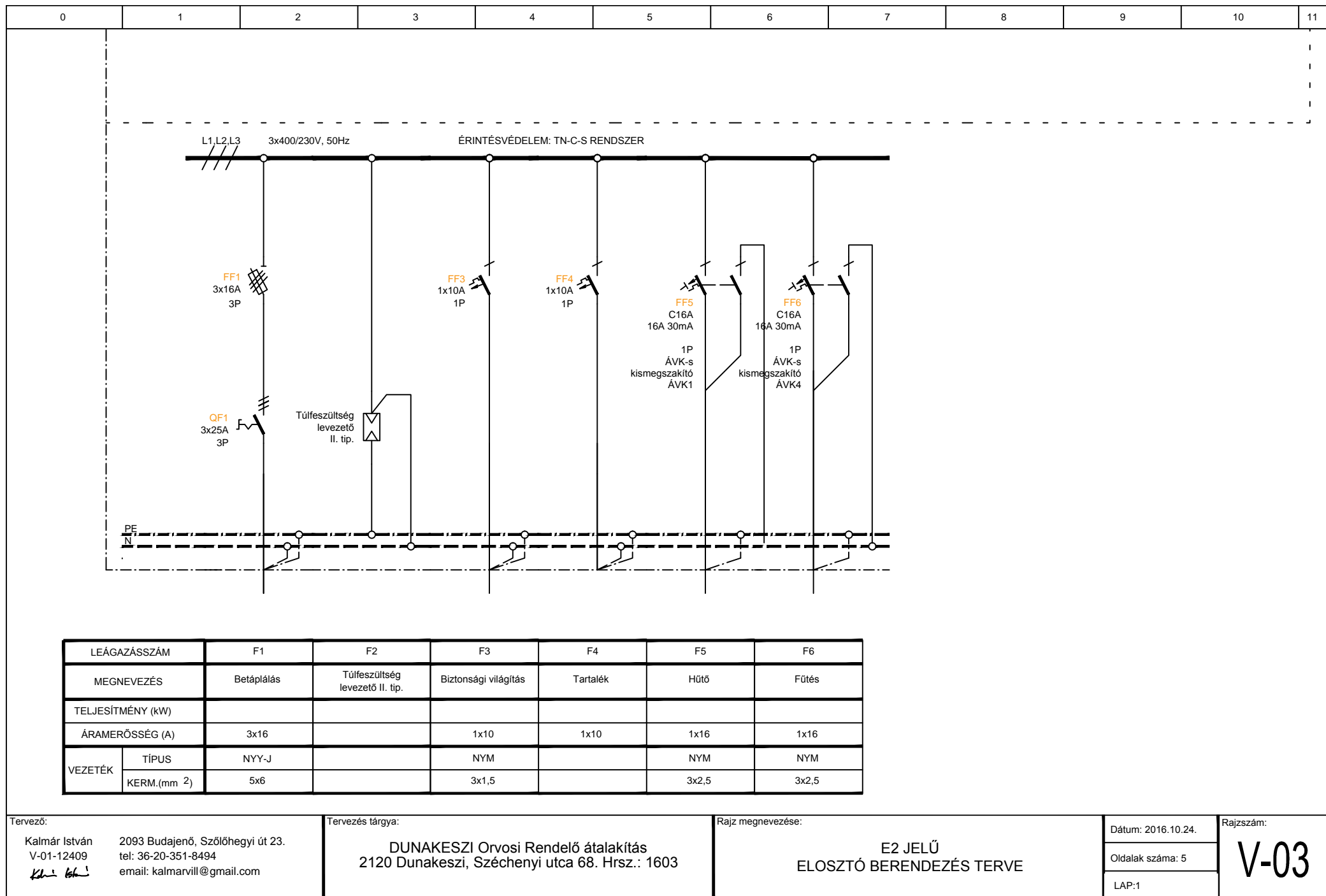
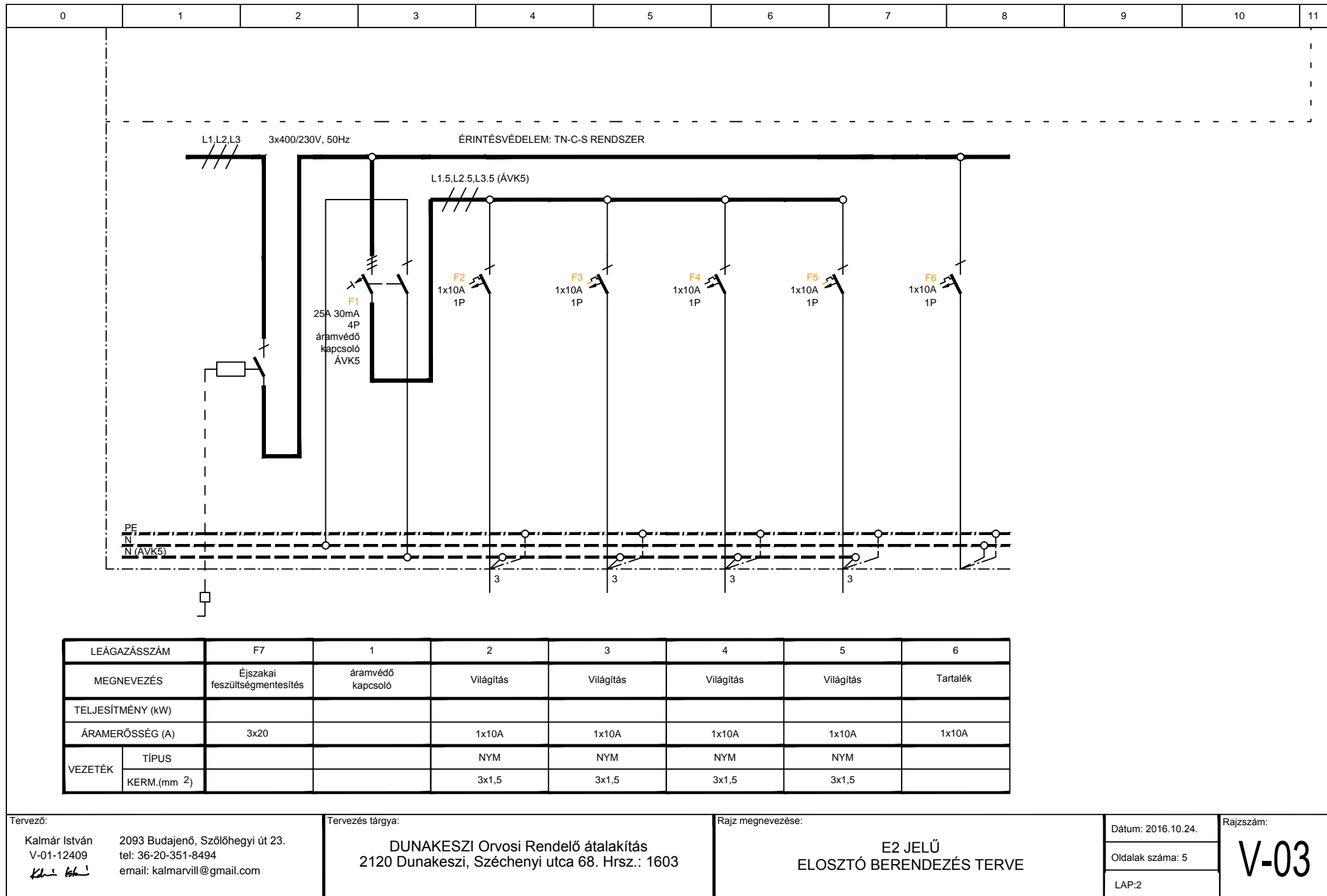


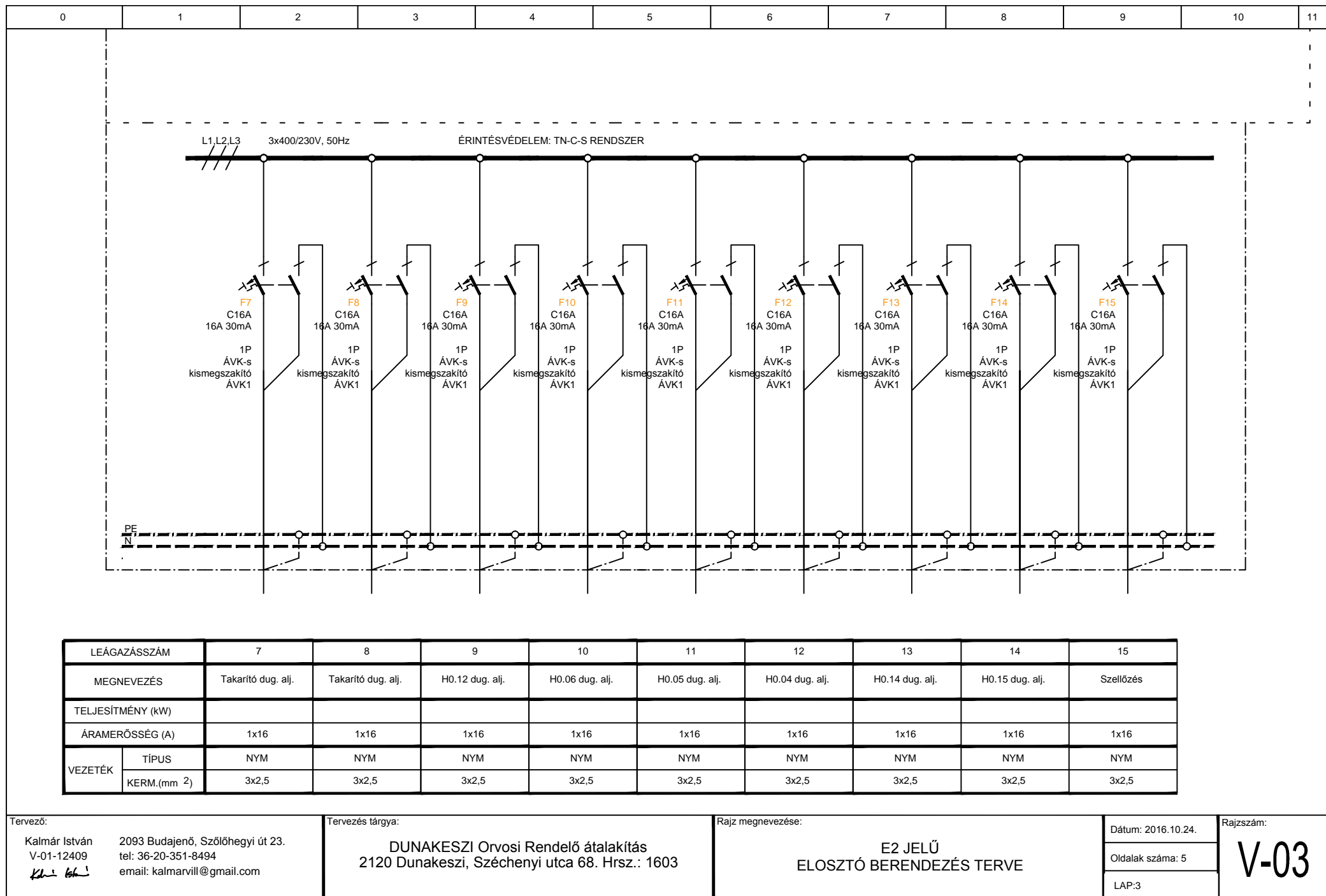
A terven megadott készülékek Schneider gyártmányok.

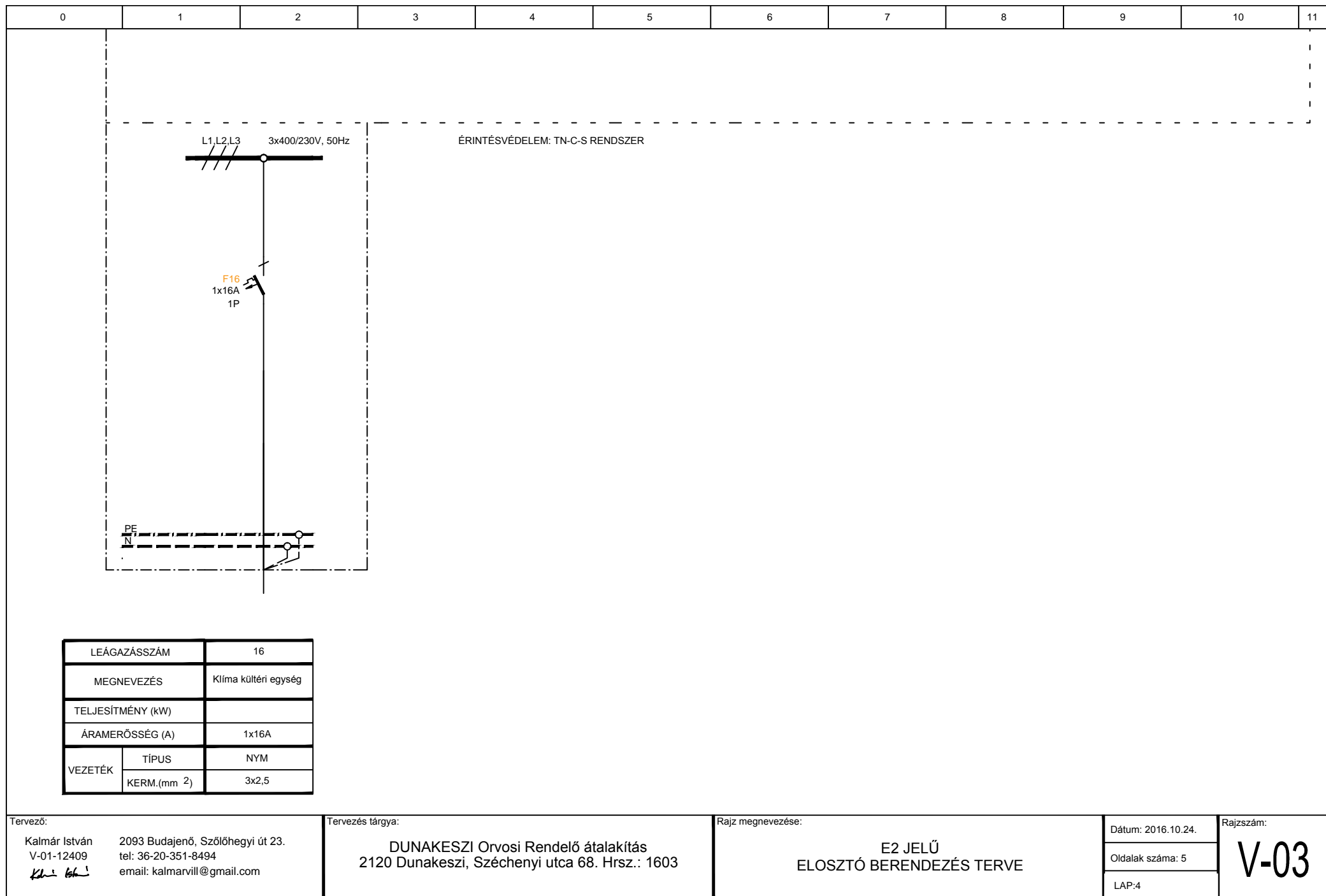
A jelen terveken szereplő elosztóberendezést a jelenleg is hatályban lévő és 2014.nov.-től kizárólagos MSZ EN 61439-1 és -2 szabvány „Ellenőrzött elosztóberendezésekre” vonatkozó kritériumainak teljes mértékben megfelelően kell elkészíteni.

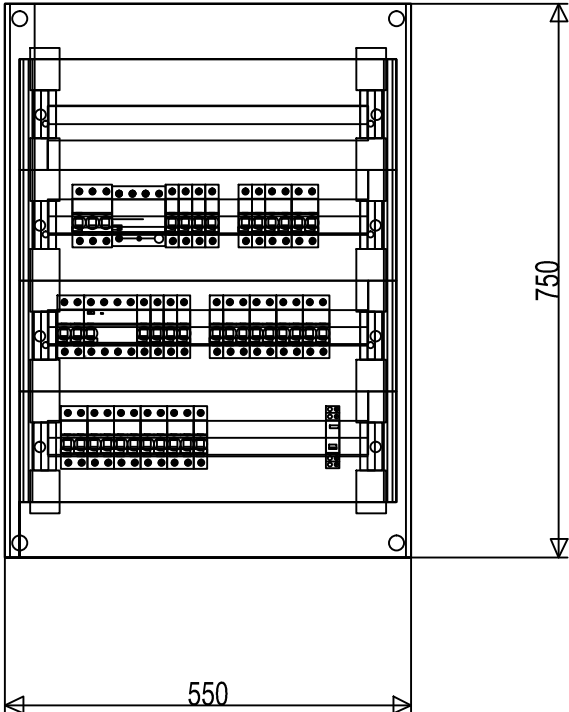
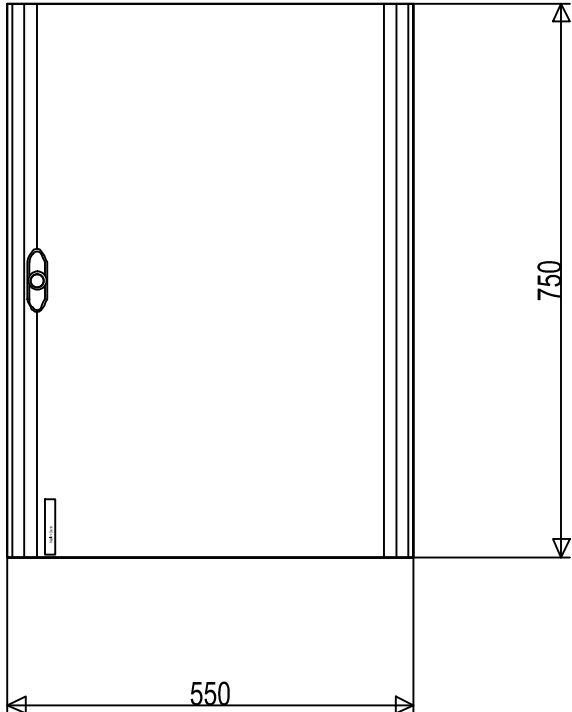
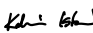
Elektromos tervező: Kalmár István V-01-12409, Vn-01-12409 		2093 Budajenő, Szőlőhegyi út 23. tel: +36-20-351-8494 email: kalmarvill@gmail.com		CAD munkatárs: Rapcsok Csaba egyéni vállalkozó 44488855	
Építtető: Dunakeszi Város Önkormányzata 2120 Dunakeszi, Fő út 25. - Tel: +36 (27) 542-800		Rajzsorszám: V-03		Tervfajta: KIVITELI TERV	
Tervezés tárgya: DUNAKESZI Orvosi Rendelő átalakítás 2120 Dunakeszi, Széchenyi utca 68. Hrsz.: 1603		Mérték: -		Dátum: 2016.10.24.	
Rajz megnevezése: E2 JELŰ ELOSZTÓ BERENDEZÉS					









0	1	2	3	4	5	6	7	8	9	10	11
<div><div></div><div></div><div>SCHNEIDER ELECTRIC PRAGMA (Fali) IP30</div><div>A jelen terveken szereplő elosztóberendezést a jelenleg is hatályban lévő és 2014.nov.-tól kizárólagos MSZ EN 61439-1 és -2 szabvány „Ellenőrzött elosztóberendezésekre” vonatkozó kritériumainak teljes mértékben megfelelően kell elkészíteni.</div></div>											
Tervező: Kalmár István V-01-12409 			Tervezés tárgya: DUNAKESZI Orvosi Rendelő átalakítás 2120 Dunakeszi, Széchenyi utca 68. Hrsz.: 1603			Rajz megnevezése: E2 JELŰ ELOSZTÓ BERENDEZÉS TERVE			Dátum: 2016.10.24. Oldalak száma: 5 LAP:5		Rajzszám: V-03